



naše značka
5002535899
vyřizuje
Dušan Mlejnek
datum
17.01.2022

TO SYSTEM s.r.o.
V Brance 83
261 01 Příbram

Věc:

Technické podmínky připojení objektu č.p. 44, Kladruby nad Labem na základě žádosti o připojení k distribuční soustavě č. 2002319253

Obec: Kladruby nad Labem

Ulice: 44

K.ú. - p.č.: Kladruby nad Labem-28

Stavebník: TO SYSTEM s.r.o. , V Brance 83 , 261 01 Příbram

Účel stanoviště: Neuvedeno

GasNet, s.r.o., jako provozovatel distribuční soustavy (PDS) a technické infrastruktury, zastoupený GasNet Služby, s.r.o., vydává toto stanovisko:

Vážený žadateli,

pro připojení k distribuční soustavě je nutné:

- doložit projektovou dokumentaci (dále jen „PD“) v souladu s níže uvedenými podmínkami (jedno paré PD).

- vybudovat plynovodní přípojku níže uvedených parametrů

Ke způsobu napojení odběrného plynového zařízení (dále jen "OPZ") Vám sdělujeme následující podmínky:

1. MÍSTO A ZPŮSOB PŘIPOJENÍ K DISTRIBUČNÍ SOUSTAVĚ

Objekt bude napojen na náklady investora novou STL plynovodní přípojkou napojenou na stávající STL plynovod ukončenou na hranici pozemku HUP (hlavní uzávěr plynu) dle přiložené situace.

a) Stávající plynovod níže uvedených technických parametrů

Materiál: PE-80

Dimenze: 50

Vlastník plynovodu: GasNet, s.r.o.

b) Nově budovaná plynovodní přípojka níže uvedených technických parametrů

Materiál: PE 100 RC s ochranným pláštěm včetně svislé části

Dimenze*: minimálně 32

Provozní tlak [kPa]: 250

Délka přípojky* (m): 14

c) Měřicí zařízení (fakturační plynoměr):

Umístění plynoměru: kotelna

Umístění HUP: v zemi

Typ a velikost plynoměru: G6

Rozteč [mm]: 250

GasNet Služby, s.r.o.

Plynárenská 499/1 · Zábřovice · 602 00 Brno · T 555 90 10 10 · www.gasnet.cz

IČ: 27935311 · DIČ: CZ27935311

Zápis do obchodního rejstříku: Krajský soud v Brně, sp. zn. C 57165, dne 26. 7. 2007

Certificate of incorporation: Regional Court in Brno, ref. number C 57165, on 26th July 2007

Zákaznická linka GasNet 555 90 10 10, info@gasnet.cz, www.gasnet.cz

Tlak při měření [kPa]: 2

Další informace uvedeny v Technických podmínkách OPZ.

*Tyto navrhované technické parametry musí být prověřeny projektantem, který musí posoudit veškeré okolnosti (prostorové uspořádání ostatních inženýrských sítí, budoucí navýšení odběru plynu atd.) mající vliv na trasu, dimenzi navrhovaného plynárenského zařízení a požadované parametry odběrného plynového zařízení.

2. TECHNICKÉ PODMÍNKY PRO ZPRACOVÁNÍ PROJEKTOVÉ DOKUMENTACE PLYNOVODNÍ PŘÍPOJKY:

Při zpracování PD je nutno dodržovat platné právní předpisy, požadavky norem a zejména technické požadavky PDS Zásady pro projektování, výstavbu, rekonstrukce a opravy místních sítí uvedené na webových stránkách PDS <http://www.gasnet.cz/cs/technicke-dokumenty/>.

Budou dodrženy stanoviska vlastníků pozemků a správců ostatních inženýrských sítí.

Lhůta pro doplnění výše uvedených dokumentů je stanovena na 12 měsíců od data uvedeného na této výzvě. V případě nedoplnění požadovaných dokumentů ve stanovené lhůtě nebude připojení dále posuzováno.

Konzultace technických řešení plynárenských zařízení viz kontaktní systém na <http://www.gasnet.cz>.

Majetkoprávní vztahy k vybudované plynovodní přípojce lze řešit takto:

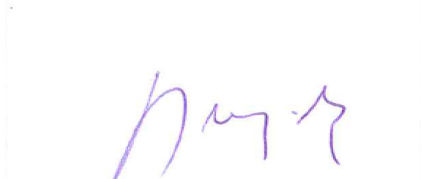
a) Vlastník plynovodní přípojky převede kupní smlouvou vlastnické právo k plynovodní přípojce na Provozovatele. Cena a další podmínky převodu vlastnictví jsou stanoveny aktuálním ceníkem Provozovatele v době uzavření kupní smlouvy, který je dostupný dálkovým způsobem na webových stránkách Provozovatele.

b) Plynovodní přípojka zůstane ve vlastnictví Zákazníka, který zajistí bezpečný a spolehlivý provoz v souladu s právními předpisy. Před připojením Zákazníka (montáž měřicího zařízení) Zákazník prokáže, že má smluvně zajištěn řádný provoz plynovodní přípojky.

Tento dokument N E N A H R A Z U J E stanovisko PDS k dokumentaci pro řízení podle zákona č. 183/2006 Sb., stavební zákon, v platném znění.

Za správnost a úplnost dokumentace předložené s žádostí včetně jejího souladu s platnými předpisy plně zodpovídá její zpracovatel. Stanovisko nenahrazuje případná další stanoviska k jiným částem stavby.

V případě další korespondence nebo jednání (např. změna stavby) uvádějte naši značku - 5002535899 a datum tohoto stanoviska. Kontakty jsou k dispozici na <https://www.gasnet.cz/cs/kontaktni-system/>.

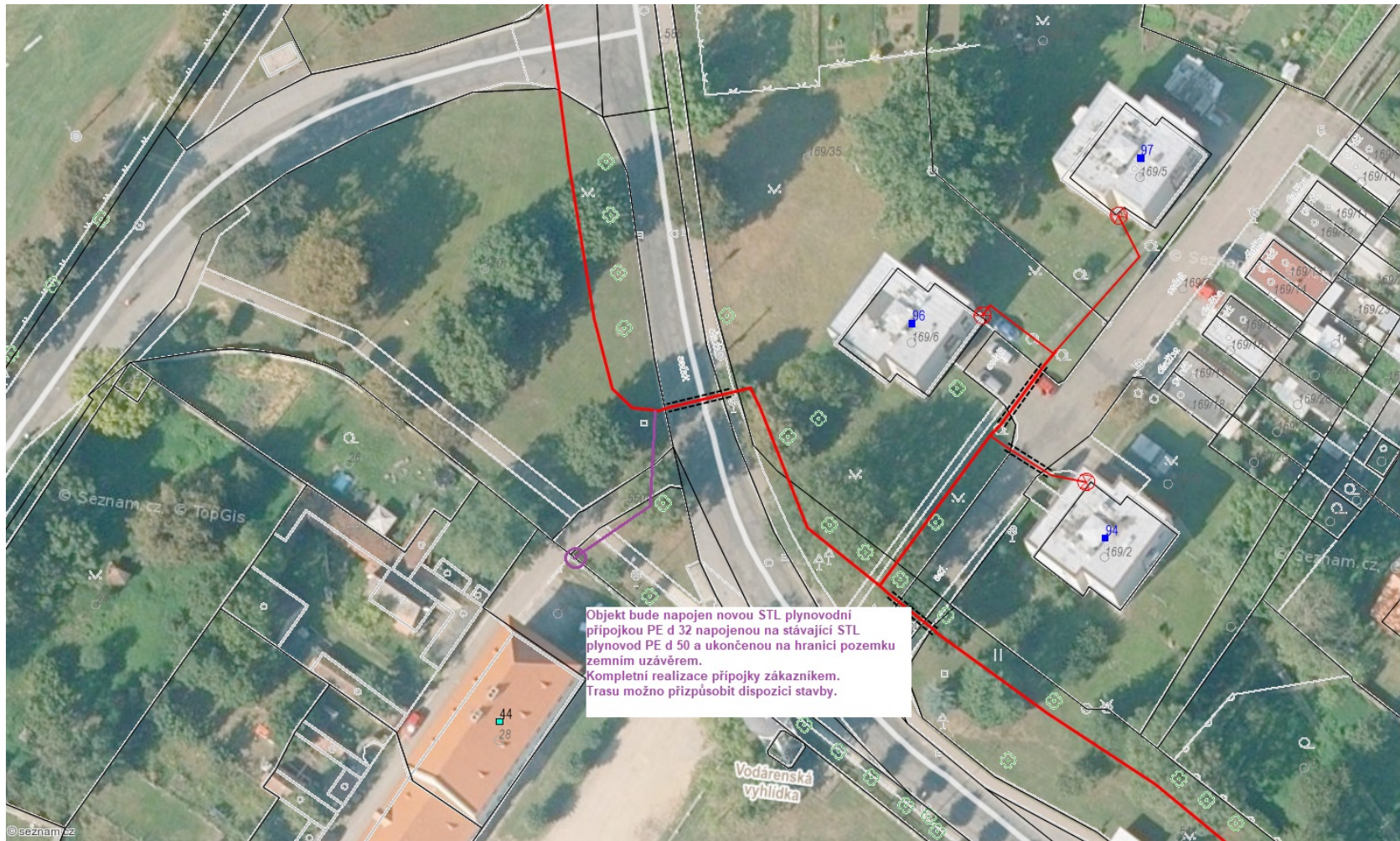


GasNet, s.r.o.
zastoupená společností GasNet Služby, s.r.o., IČ 27935311
Dušan Mlejnek
Technik rozvoje PZ-Čechy
Oddělení rozvoje PZ-Čechy
DUSAN.MLEJNEK@GASNET.CZ

Přílohy: Orientační zakres plynárenského zařízení

Příloha: Orientační zakres plynárenského zařízení. Tato příloha je nedílnou součástí stanoviska č. 5002535899 ze dne 17.01.2022.

Provozovatel DS: GasNet, s.r.o.; Stavebník: TO SYSTEM s.r.o. , V Brance 83 , 261 01 Příbram. K.ú.: Kladruby nad Labem-28.



Legenda:

	linie plynovodu
	NTL
	STL
	VTL
	WTL
	nefunkční
	plánovaná stavba před realizací
	ve výstavbě, neuvedeno do provozu
	regulační stanice
	ochranné zařízení
	kabel
	elektropřípojka
	kabel protikorozní ochrany
	anodové uzemnění
	stanice katodové ochrany
	pásmo vlivu anodového uzemnění SKAO
	neplynovodní zařízení (linie/ bod)